

■ Диск диафрагмы

Leica предлагает диск диафрагмы с отверстиями различных размеров, которые помогут добиться точности и быстрых результатов в рутинной работе. Сохраняйте настройки полевой и апертурной диафрагмы для каждого конкретного объектива, и будьте уверены, что при возникшей необходимости их можно будет восстановить. Отверстия на диафрагме автоматически встанут в те позиции, которые были установлены при сохранении настроек. Чтобы предотвратить потерю качества изображения при работе с камерой, воспользуйтесь прямоугольными отверстиями диска — благодаря совпадению размеров отверстий с чипом камеры Вы избежите потери освещения.

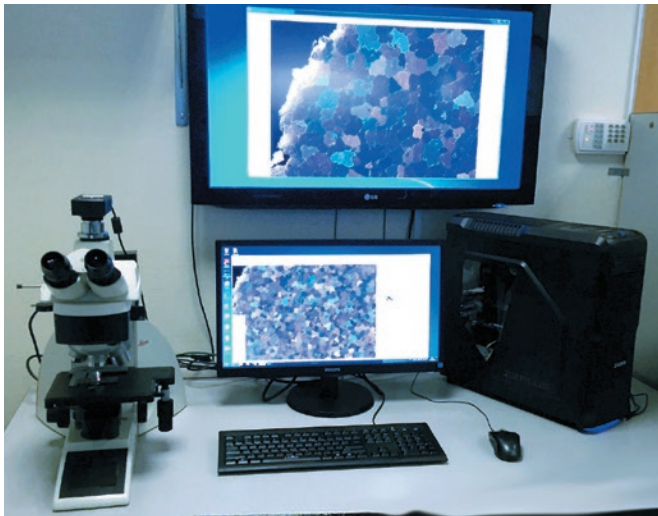
■ Отдельные функции для удобства Вашего рабочего пространства

В Leica DM 4M и Leica DM 6M используются удобные функциональные кнопки для тех функций, которые Вы используете чаще всего. Например, макро-режим для быстрого просмотра, 10x светлое поле (BF) для детального просмотра, 20x темное поле (DF) для просмотра в режиме HDF (Темное поле в высоком разрешении) и одна резервная кнопка для активации камеры. Функциональные кнопки помогают Вам ускорить рабочий процесс.

■ Темное поле в высоком разрешении

Использование режима темного поля (DF) является одним из важных методов, которые используют в промышленной микроскопии режим: находит и выделяет дефекты темных мест вашего образца. В металлографии темное поле позволяет более полно проанализировать имеющийся образец: например, оценить качество процедуры полировки для нахождения мелких царапин. Новая технология HDF позволяет обеспечивать ещё больший контраст и делает структуры более видимыми. По сравнению с обычным темным полем темное поле в высоком разрешении позволяет значительно увеличить рабочее расстояние, что защищает Ваш образец и переднюю линзу.

■ Системы анализа изображений в составе оптических микроскопов Leica



Программное обеспечение систем анализа изображений в составе любых из вышеперечисленных световых микроскопов предназначено для автоматического анализа микроструктуры изучаемых образцов на соответствие различным стандартам (ГОСТ, ISO, ASTM, DIN и др.). Модульная структура программного обеспечения включает в себя такие популярные методики металлографического анализа, как:

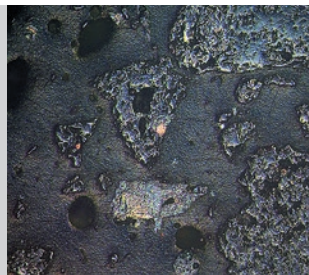
- Величина зерна в сталях и сплавах ГОСТ 5639,
- Неметаллические включения в сталях и сплавах ГОСТ 1778 (методы Ш и К),
- Анализ графита в чугунах ГОСТ 3443,
- Относительное содержание феррита и перлита ГОСТ 8233,
- Измерение длин игл мартенсита ГОСТ 8233,
- Методы сравнения с эталонами и т.д.

Возможно создание уникальной методики анализа по техническому заданию заказчика (Анализ величины зерна и пористости в таблетках диоксида урана, Анализ альфа-фазы в титановых сплавах, Анализ многокомпонентных алюминиевых сплавов и т.д.).

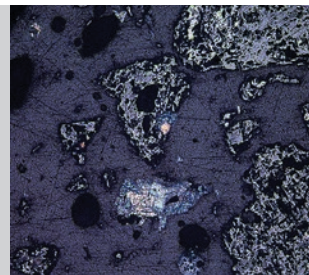
■ Методы контрастирования



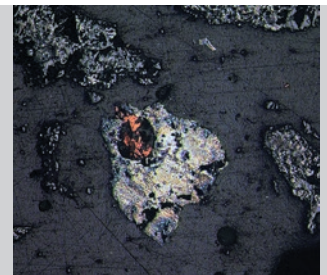
Темное поле (DF)



Фазовое контрастирование (DIC)



Светлое поле (BF UC-3D)



Светлое поле (BF)

LEICA MICROSYSTEMS — МИРОВОЙ ЛИДЕР ПО ПРОИЗВОДСТВУ ИННОВАЦИОННЫХ ПРОДУКТОВ МИКРОСКОПИИ, КАМЕР И ПРОГРАММНЫХ РЕШЕНИЙ ДЛЯ ВИЗУАЛИЗАЦИИ И АНАЛИЗА МАКРО-, МИКРО- И НАНОСТРУКТУР. РАЗЛИЧНЫЕ СЕРИИ ИМЕЮТ РАЗНЫЕ КОНСТРУКТИВНЫЕ ОСОБЕННОСТИ И ХАРАКТЕРИСТИКИ, НО ИХ ОБЪЕДИНЯЕТ ОТЛИЧНАЯ ОПТИКА ВЫСОКОГО КЛАССА, УДОБНАЯ ЭРГОНОМИЧНАЯ КОНСТРУКЦИЯ, ВЫСОКОТОЧНАЯ НАДЕЖНАЯ МЕХАНИКА И ШИРОКИЕ ВОЗМОЖНОСТИ РАСШИРЕНИЯ ФУНКЦИОНАЛЬНОСТИ. АССОРТИМЕНТ, ПРЕДЛАГАЕМЫЙ ООО «СИНЕРКОН» ВКЛЮЧАЕТ ВСЮ ЛИНЕЙКУ ПРОДУКЦИИ LEICA: СТЕРЕОМИКРОСКОПЫ, КОНФОКАЛЬНЫЕ, ИНВЕРТИРОВАННЫЕ, ПРЯМЫЕ МИКРОСКОПЫ, МИКРОСКОПНЫЕ ВИДЕОКАМЕРЫ И РАЗЛИЧНЫЕ АКСЕССУАРЫ.

СИНЕРКОН
качество под контролем
SYNERCON

МИКРОСКОПЫ LEICA DM 4M / DM 6M

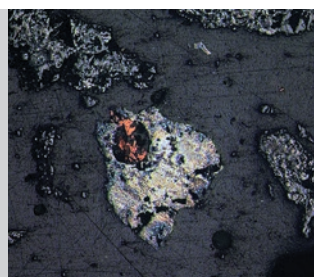
Leica
MICROSYSTEMS



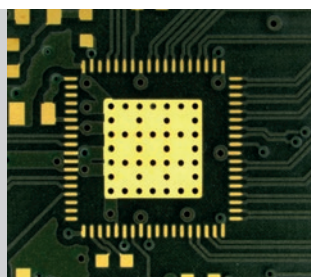
Прямые промышленные микроскопы Leica DM 4M и DM 6M интуитивно понятны и просты в работе с Вашими образцами.

С помощью нажатия одной кнопки интеллектуальной автоматизации, Вы сделаете рутинную работу легкой и быстрой, сократив время подготовки перед каждым новым образцом.

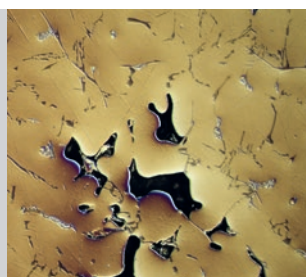
Универсальная система Leica DM 4M / DM 6M предусматривает различные варианты конфигурации, что обеспечивает полную адаптацию системы для конкретных задач, таких как: контроль и обеспечение качества, исследование материалов.



Петрография



Микроэлектроника



Металлография



117587, МОСКВА, ВАРШАВСКОЕ ШОССЕ, ДОМ 118, КОРПУС 1
+7 (495) 741-59-04, 640-91-83, 640-19-71, 640-19-73
WWW.SYNERCON.RU / INFO@SYNERCON.RU

LEICA DM 4M / DM 6M

Leica — это четкость и контрастность изображения, глубина фокуса подобных которым нет ни у одного цифрового микроскопа того же класса. Новые стандарты простоты. Современное сочетание первоклассной оптики, логического функционала и современного программного обеспечения обеспечивают интуитивную простоту работы и экономят важнейший ресурс — время, автоматизируя сложные типовые лабораторные операции. Как и большинство микроскопов компании Leica микроскопы DM 4M и DM 6M имеют модульную структуру, которая позволяет создать устройство для решения всех необходимых задач производства.



Leica DM 4M

Микроскоп для ручной рутинной работы, может быть укомплектован необходимыми моторизованными компонентами, для упрощения работы с образцами. Как и все микроскопы Leica, DM 4M позволяет получить изображения высочайшего качества.

БАЗОВАЯ КОМПЛЕКТАЦИЯ ВКЛЮЧАЕТ В СЕБЯ:

- Ручной двухприводной фокус;
- Револьвер на 6 или 7 объективов;
- 4-х или 5-и позиционная турель рефлекторных модулей;
- Программируемые кнопки;
- Менеджеры освещения и контраста;
- LED-подсветка для всех режимов контрастирования;
- Режимы контрастирования: светлое поле (BF), темное поле (DF), дифференциально-интерференционный контраст (DIC), поляризация (Pol), флуоресценция (Fl);
- Окуляры 10x с полем зрения до 25 мм (фокусируемые);
- Тубус с установкой межзрачкового расстояния от 55 до 75 мм и регулировкой высоты наблюдения;
- Плана- или планapoхроматические объективы увеличением от 1.25x до 100x (150x опционально).



Leica DM 6M

Микроскоп наиболее подходит для полностью автоматизированного анализа образцов.

БАЗОВАЯ КОМПЛЕКТАЦИЯ ВКЛЮЧАЕТ В СЕБЯ:

- Моторизованный высокоточный двухприводной фокус;
- Моторизованный револьвер на 6 или 7 объективов;
- 4-х или 5-и позиционная турель рефлекторных модулей;
- Ручной или моторизованный предметный столик;
- Сенсорный дисплей отображения и управления настройками микроскопа;
- Менеджеры освещения и контраста;
- LED-подсветка для всех режимов контрастирования;
- Режимы контрастирования: светлое поле (BF), темное поле (DF), дифференциально-интерференционный контраст (DIC), поляризация (Pol), флуоресценция (Fl);
- Окуляры 10x с полем зрения до 25 мм (фокусируемые);
- Тубус с установкой межзрачкового расстояния от 55 до 75 мм и регулировкой высоты наблюдения;
- Плана- или планapoхроматические объективы увеличением от 1.25x до 100x (150x опционально).



■ Персонализация

Leica DM 6M позволяет пользователям легко сохранять и восстанавливать настройки микроскопа и камеры для облегчения работы. Сенсорный экран с функциями контроля и информацией о состоянии микроскопа удобен в использовании и уменьшает время обучения работе на микроскопе. Кроме того, Вы можете настроить функциональные клавиши по своему предпочтению. С помощью шести функциональных клавиш часто используемые функции становятся легко доступны — и всё это не отрываясь от исследований.

■ Объективы

Большие рабочие расстояния и высокое разрешение — наиболее важные показатели объективов для материаловедения. Объективы компании Leica обеспечивают наибольшую апертуру на самом широком поле зрения за счет технологии HC.

■ LED-подсветка

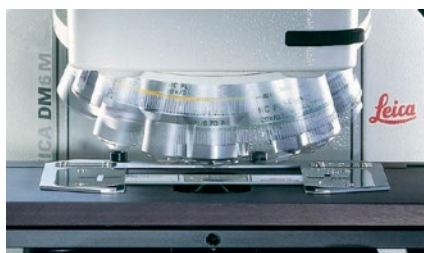
Независимо от того, в каком режиме контраста Вы работаете — будь то светлое поле, темное поле, DIC или режим поляризации, Вы всегда сможете наблюдать за своим образцом в белом свете LED-подсветки. Светодиоды защищают Ваш образец, не выделяя тепло. Стабильная цветовая температура способствует отображению действительного цвета образца. Низкое энергопотребление дает светодиодам LED-подсветки время работы до 20 тысяч часов.

■ Менеджер освещения

Переключайтесь между режимами контраста и увеличений так часто, как Вам это нужно — и будьте уверены, что используете установленное Вами освещение. Менеджер освещения в микроскопах Leica DM 4M / DM 6M регулирует интенсивность освещения в соответствии с выбранным режимом контраста. Менеджер сохраняет настройки интенсивности освещения, диафрагмы и текущего поля зрения, указанные для каждого объектива, и восстановит эти настройки, когда это будет необходимо.

■ Менеджер контраста

В микроскопах Leica DM 4M / DM 6M очень легко изменить режим контраста — выберите конкретный необходимый Вам режим, и менее чем за секунду, все компоненты метода попадают в оптическую ось. Кроме того, микроскоп автоматически адаптирует настройки освещения, яркости и диафрагмы в выбранном режиме. У Вас не будет необходимости тратить время на корректировку настроек — система сделает это за Вас, а также поможет избежать ошибок и обеспечит воспроизводимость настроек.



■ Простота и моторизованность

Leica использует моторизованные компоненты в микроскопах DM 4M (опционально) и DM 6M для предоставления простоты использования и надежности точных результатов. Переключение режимов контраста с помощью менеджера контрастов происходит быстрее, проще и безопаснее, чем если бы Вы делали это вручную. Менеджер освещения Leica поможет Вам правильно регулировать интенсивность освещения, чтобы у Вас оставалось больше времени на исследования, а не на настройку микроскопа.

■ Решение множества задач

Leica DM 4M — экономически правильное решение для ручной рутинной работы. Микроскоп позволяет быстро обучать персонал работе с инструментом, а также решать такие задачи, как контроль и обеспечение качества, анализ образцов. Leica DM 6M с помощью интеллектуальной автоматизации всей системы является превосходным выбором для требовательных пользователей, которые занимаются научно-исследовательскими задачами с повышенными требованиями точности и скорости выполнения работы.

